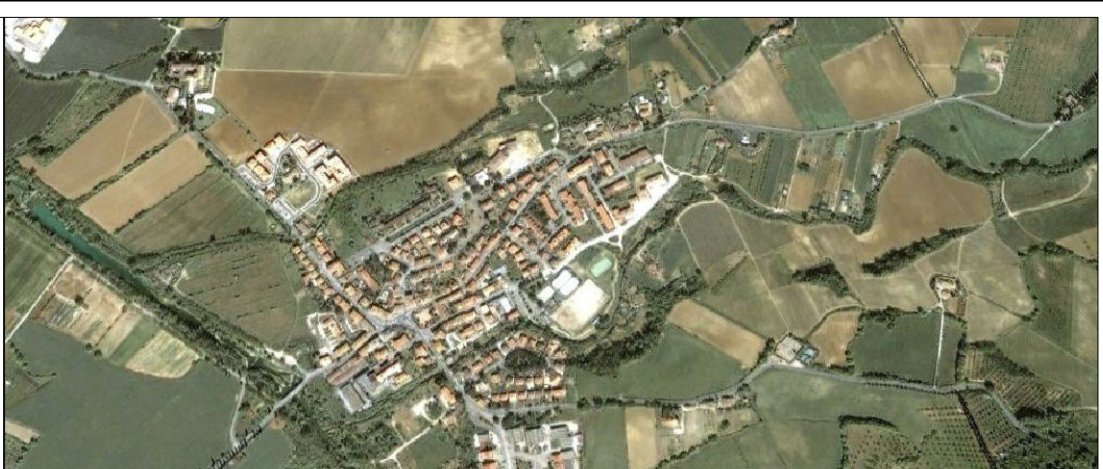




COMUNE  
DI  
SAN CASCIANO  
IN VAL DI PESA  
Provincia di Firenze



Tav. 1c

**REGOLAMENTO URBANISTICO**

Località  
**Cerbaia**

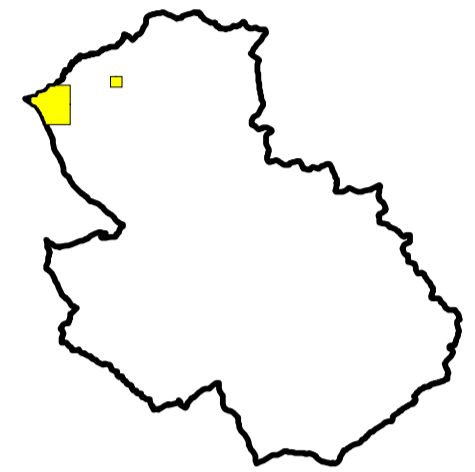
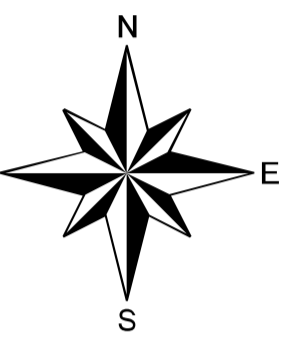
Indagini geologico - tecniche  
con integrazioni a seguito osservazioni recepite  
dall'Amministrazione Comunale

**Carta della pericolosità idraulica**

Giugno 2012

Scala: 1:2.000

Quadro d'unione W E



Studio Geologico Dott. Geol. Alessandro Murratzu  
Via Silvio Pellico, 14/16  
Certaldo (FI) - Tel. 0571/651312

**Legenda**

- I4** Pericolosità idraulica molto elevata
- I3** Pericolosità idraulica elevata
- I2** Pericolosità idraulica media
- I1** Pericolosità idraulica bassa
- Reticolo idraulico
- Area oggetto di studio idrologico - idraulico
- Comparti e/o previsioni urbanistiche con singole schede di fattibilità

